



---

2017  
2018

---

[www.mitiki.com](http://www.mitiki.com)

**PHOTO DE COUVERTURE**

*Mes Frères*

© Florian Martin

Créé en 2001, Mitiki est un bureau d'accompagnement de compagnies et d'artistes chorégraphiques dans leur démarche de rayonnement et de diffusion sur le territoire national et international. Au plus près des artistes, à l'écoute de leur projet, nous agissons dans un même élan, au sein d'une même équipe, pour défendre leur travail et le faire rayonner largement sur tous les territoires.

Nos affinités artistiques et nos idéaux culturels nous ont vite conduits à œuvrer auprès d'artistes du mouvement, ouverts aux autres arts comme la musique, l'image et la dramaturgie. Nous accompagnons des artistes pluridisciplinaires et fervents défenseurs d'une danse accessible et exigeante. Toutes les compagnies que nous soutenons proposent un ou plusieurs spectacles adressés aux publics jeunes. Nous privilégions l'idée d'un art accessible à tous en tissant des liens humains et efficaces entre les artistes et les structures culturelles.

À ce jour, nous diffusons six compagnies de danse françaises, dont cinq sont conventionnées par les régions et/ou les DRAC, ainsi qu'une compagnie musicale flamande. Nous avons également mis en place un dispositif d'accompagnement spécifique aux jeunes compagnies émergentes dont les besoins et les manières de travailler ne sont pas les mêmes que les compagnies plus aguerries. Ce dispositif nous permet d'être à l'écoute des nouveaux élans du secteur chorégraphique afin de proposer notre savoir-faire au service de jeunes équipes.

*Bertrand Guerry*

ADMINISTRATEUR, CHARGÉ DE PRODUCTION  
ET DE DIFFUSION





# ARCOSM



THOMAS GUERRY

Fondée à Lyon en 2001, la compagnie est initialement co-dirigée par **Thomas Guerry** et Camille Rocailleux. Depuis 2016, Thomas Guerry assure seul la direction artistique d'Arcosm.

Il se donne comme axe principal de recherche toutes les formes de croisements et de passerelles entre différentes disciplines et langages artistiques. Les multiplicités d'emboîtements entre la musique, le chant et la danse en sont les fondements.

La voix, comme matière, rythme, mélodie, timbre, grain, participe étroitement à l'univers musical et vient donner couleur, contours et théâtralité aux personnages.

---

ARCOSM

La compagnie Arcosm est conventionnée par le Ministère de la Culture et de la Communication / DRAC Auvergne-Rhône-Alpes au titre de la Compagnie à Rayonnement National et International (CRNI). Compagnie conventionnée par la Région Auvergne-Rhône-Alpes. La compagnie est soutenue par la Ville de Lyon.

# SUBLIMINAL

CRÉATION 2016 x THÉÂTRE DU VELLEIN CAPI - VILLEFONTAINE

1H | 6 INTERPRÈTES | 10 AMATEURS | 14 ANS +

Au quotidien, nous faisons le constat d'une surabondance d'images dans le quotidien que nous ne prenons plus le temps d'apprécier ou d'analyser. Subrepticement, ces images, souvent choquantes, s'impriment sur nos rétines et dans nos esprits. Elles nous impactent parfois lourdement sans que nous n'en prenions conscience. De manière « subliminale », ces images nous conditionnent, elles nous manipulent.

## DISTRIBUTION

**Interprètes :** Anne-Cécile Chane-Tune, Thomas Demay, Noémie Ettlin, Thomas Guerry, Quelen Lamouroux, Sylvain Robine

**Création Lumière :** Bruno Sourbier

**Création Son :** Olivier Pfeiffer

**Scénographie et costumes :** Samuel Poncet

**PRODUCTION :** COMPAGNIE ARCOSM

**COPRODUCTION :** LA GARANCE - SCÈNE NATIONALE DE CAVAILLON, LA RAMPE-LA PONATIÈRE - SCÈNE CONVENTIONNÉE - ÉCHIROLLES, LE THÉÂTRE DU VELLEIN - CAPI L'AGGLO

**AVEC LE SOUTIEN :** CENTRE CHORÉGRAPHIQUE PÔLE PIK, ADAMI, SPEDIDAM



ARCOSM

# SUBLIME

CRÉATION 2015 x LA GARANCE, SCÈNE NATIONALE - CAVAILLON

50' | 4 INTERPRÈTES | 8 ANS +

Qui ne s'est jamais admiré dans un miroir ? Qui n'a jamais fait la grimace devant son portrait photographié, mal à l'aise face à cet « étranger » ressemblant mais auquel il est pourtant impossible de s'identifier pleinement ?

Les images occupent de plus en plus de place dans nos vies, elles nous assaillent et nous consomment à mesure qu'on les consomme.

## DISTRIBUTION

**Interprètes :** Anne-Lise Binard, Tatanka Gombaud, Lucille Mansas, Marion Parrinello

**Création Lumière :** Bruno Sourbier

**Création Son :** Olivier Pfeiffer

**Scénographie :** Samuel Poncet

**Costumes :** Charlotte Pareja

**PRODUCTION :** COMPAGNIE ARCOSM

**COPRODUCTION :** LA GARANCE - SCÈNE NATIONALE DE CAVAILLON, LE THÉÂTRE DU VELLEIN - CAPI L'AGGLO, LA RAMPE-LA PONATIÈRE - SCÈNE CONVENTIONNÉE - ÉCHIROLLES, TRÈS TÔT THÉÂTRE DE QUIMPER - SCÈNE CONVENTIONNÉE POUR L'ENFANCE ET LA JEUNESSE, LE THÉÂTRE DU PAYS DE MORLAIX, LE CREA - FESTIVAL MOMIX - KINGERSHEIM

**AVEC LE SOUTIEN :** ADAMI, SPEDIDAM



# BOUNCE!

CRÉATION 2013 × LE DÔME THÉÂTRE - ALBERTVILLE

55' | 4 INTERPRÈTES | 7 ANS +

Bounce! traite joyeusement de l'échec, une expérience universelle qui peut devenir le point de départ imprévu d'une aventure à rebondissements ! Un quatuor s'installe dans l'espace, les musiciens s'accordent, les danseurs s'échauffent. Les gestes sont fébriles, incertains...

## DISTRIBUTION

**Interprètes :** Cloé Vaurillon ou Thalia Ziliotis et Côme Calmelet ou Aurélien Le Glaunec ou Joakim Lorca

**Musiciens :** Quelen Lamouroux, Sylvain Robine

**Création Lumière :** Bruno Sourbier

**Création Son :** Olivier Pfeiffer

**Scénographie :** Samuel Poncet

**Costumes :** Anne Dumont

**PRODUCTION :** COMPAGNIE ARCOSM

**COPRODUCTION :** LE THÉÂTRE DU VELLEIN - CAPI L'AGGLO,

LE DÔME THÉÂTRE - SCÈNE CONVENTIONNÉE D'ALBERTVILLE, THÉÂTRE DE VÉNISSIEUX, VILLE DE COURNON D'Auvergne - COLOC' DE LA CULTURE

AVEC LE SOUTIEN : VILLE DE LYON, SPEDIDAM, ADAMI



# ECHOA

CRÉATION 2001 × SCÈNE NATIONALE - ANGOULÈME

52' | 4 INTERPRÈTES | 6 ANS +

Tendre un arc entre corps et son pour dépasser la cohabitation classique des musiciens et des danseurs. Dans cette volonté d'un espace commun subtil, ils posent sur le plateau deux structures de percussions, avec et autour desquelles la construction de la pièce va s'accrocher.

## DISTRIBUTION

**Percussionnistes :** Camille Rocailleux ou Clément Ducol, Minh-Tam Nguyen ou Mathieu Ben Hassen ou Matthieu Benigno

**Danseurs :** Emmanuelle Gouiard ou Marie Urvoy, Thomas Guerry ou Sébastien Cormier

**Création Lumière :** Olivier Modol

**Réalisation sonore :** Christian Hierro

**PRODUCTION :** COMPAGNIE ARCOSM

**COPRODUCTION :** THÉÂTRE VILLENEUVE-LÈS-MAGUELONE - SCÈNE CONVENTIONNÉE JEUNE PUBLIC - LANGUEDOC ROUSSILLON, MITIKI

AVEC LE SOUTIEN : MAISON DE LA DANSE DE LYON,

LA SCÈNE SUR SAÔNE - LE CROISEUR - LYON





BOUNCE! - Arcosm

# LA VOUIVRE



SAMUEL FACCIOLI, BÉRENGÈRE FOURNIER

En 2007, **Bérengère Fournier et Samuel Faccioli** créent *La Vouivre*, implantée dans le Puy-de-Dôme en Auvergne. À deux, ils développent un langage commun, situé entre la danse et le théâtre, au service d'une écriture précise et musicale.

Riches de leurs différences, ils inventent leur univers en privilégiant une vision ludique et poétique.

Bérengère Fournier et Samuel Faccioli sont artistes associés de Château Rouge à Annemasse en 2016-2017-2018.



*La Vouivre* bénéficie du conventionnement du Ministère de la Culture et de la Communication / DRAC Auvergne-Rhône-Alpes. Le projet est soutenu par l'Adami, la Région Auvergne-Rhône-Alpes et le Conseil Départemental du Puy-de-Dôme.

# FEU

CRÉATION 2016 x CHÂTEAU-ROUGE - ANNEMASSE

50' | 6 INTERPRÈTES | TOUT PUBLIC

Parce qu'il faudra lâcher les coups. Parce qu'il faudra abandonner une partie pour sauver le reste. Parce qu'il y a urgence. Parce que c'est violent, passionné, salvateur. Parce qu'il y sera question de nos limites et de notre désir d'infini. Parce qu'il faudra se sauver. Parce qu'un Homme, ça s'empêche. Parce qu'un Homme, ça s'emporte aussi.

## DISTRIBUTION

**Interprètes :** Evguenia Chtchelkova, Bérengère Fournier, Joachim Maudet, Baptiste Ménard, Aure Wachter

**Création Lumière :** Gabriel Fabing

**Musique :** Gilles de Metz

**Costumes et accessoires :** Nathalie Martella

**Production :** Nelly Vial

**PRODUCTION :** LA VOUIVRE

**COPRODUCTION :** CHÂTEAU-ROUGE - SCÈNE CONVENTIONNÉE - ANNEMASSE, THÉÂTRE DU VELLEIN, COMMUNAUTÉ D'AGGLOMÉRATION PORTE D'ISÈRE, BALLET DE L'OPÉRA NATIONAL DU RHIN - CCN DE MULHOUSE DANS LE CADRE DU DISPOSITIF ACCUEIL STUDIO 2016, LA GARANCE - SCÈNE NATIONALE DE CAVAILLON, LA SCÈNE NATIONALE D'AUBUSSON, LA COLOC' DE LA CULTURE, VILLE DE COURNON D'Auvergne

**AVEC LE SOUTIEN :** ADAMI, RÉGION AUVERGNE, CONSEIL GÉNÉRAL DU PUY-DE-DÔME, DRAC AUVERGNE



LA VOUIVRE

# LA BELLE

CRÉATION 2014 x FESTIVAL PUY-DE-MÔMES - COURNON-D'Auvergne

52' | 4 INTERPRÈTES | 7 ANS +

Dans son lit, la Belle se repose en paix. Il y a cent ans qu'elle s'est endormie. A quoi rêve la Belle ? La Belle est emmenée, transportée dans son rêve, personnifié par deux princes. Guides, protecteurs et bienveillants, ils l'accompagnent et l'accueillent. En leur donnant toute sa confiance, elle s'abandonne dans leurs bras.

## DISTRIBUTION

**Interprètes :** Bérengère Fournier, Samuel Faccioli, Joachim Maudet

**Création Lumière :** Gilles de Metz

**Composition musicale en live :** Gabriel Fabing

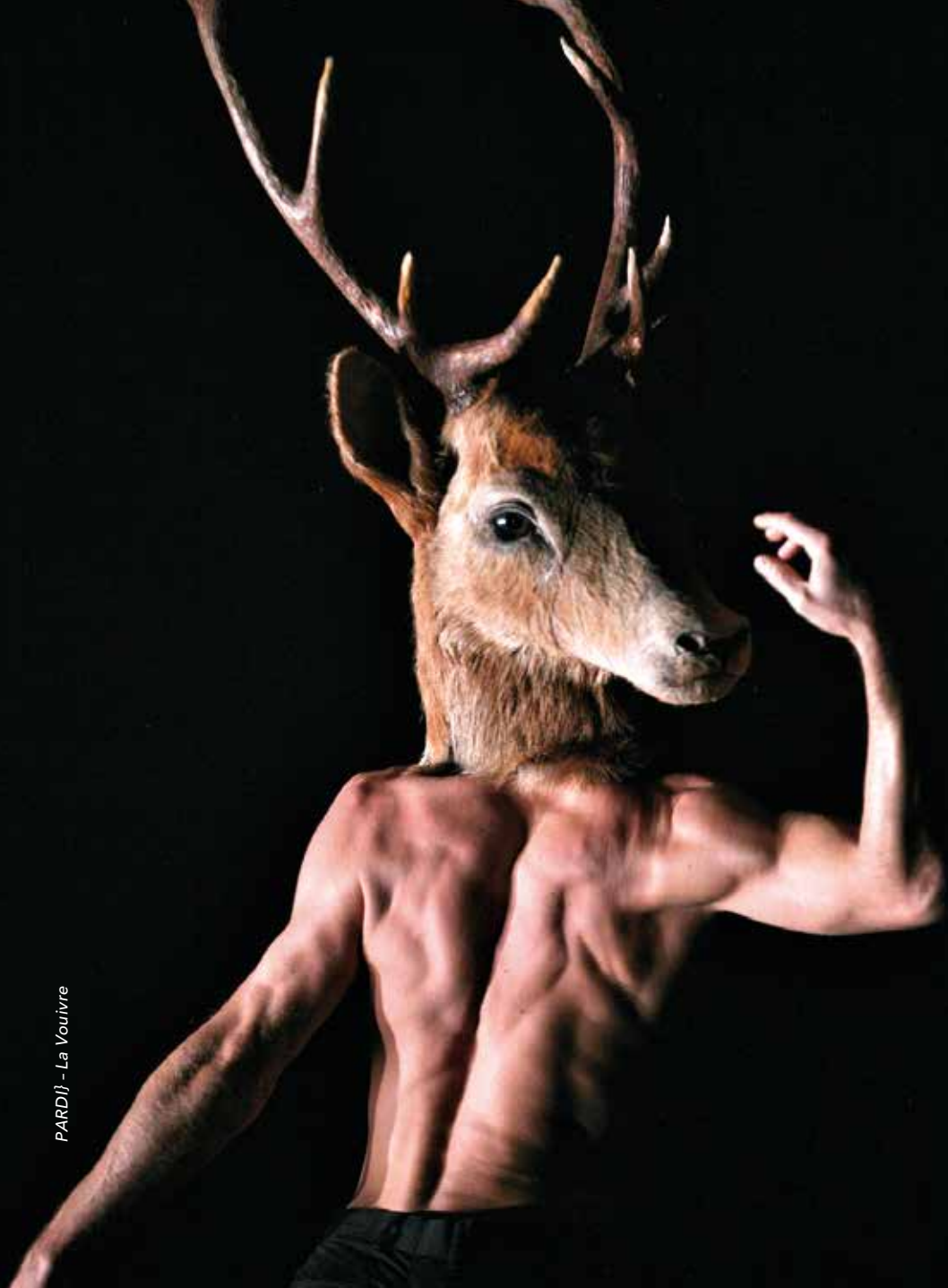
**Création Vidéo :** Florian Martin

**Costumes :** Nathalie Martella

**PRODUCTION :** LA VOUIVRE

**COPRODUCTION :** LA COMÉDIE DE CLERMONT - SCÈNE NATIONALE, LA COLOC - COURNON D'Auvergne, FESTIVAL PUY-DE-MÔMES, LA RAMPE - LA PONATIÈRE - SCÈNE CONVENTIONNÉE ÉCHIROLLES, CENTRE CHORÉGRAPHIQUE NATIONAL DE LA ROCHELLE, COMPAGNIE ACCRORAP KADER ATTOU, L'AVANT SCÈNE DE COGNAC - SCÈNE CONVENTIONNÉE DANSE  
**AVEC LE SOUTIEN :** CONSEIL GÉNÉRAL DU PUY-DE-DÔME, CONSEIL RÉGIONAL AUVERGNE, MINISTÈRE DE LA CULTURE ET DE LA COMMUNICATION, DRAC AUVERGNE

PARDI] - La Vouivre



# PARDI}

CRÉATION 2011 × LA COMÉDIE - CLERMONT-FERRAND

50' | 3 INTERPRÈTES | 12 ANS +

Pardi} est une vision onirique du paradis. C'est un jardin d'Eden, une arche, une île, une parenthèse. C'est un instant suspendu. C'est un lieu où l'on invente sa métamorphose.

## DISTRIBUTION

**Interprètes :** Bérengère Fournier, Samuel Faccioli

**Composition musicale en live :** Gabriel Fabing

**Création Lumière :** Gilles de Metz

**Création Son :** Gabriel Fabing

**Création Vidéo :** Florian Martin, Marine Drouard

**Création de masques :** Nathalie Martella

**PRODUCTION :** LA VOUIVRE

**COPRODUCTION :** COMÉDIE DE CLERMONT-FERRAND, CDC LE PACIFIQUE

À GRENOBLE, CCN BALLET DU RHIN, LA RAMPE D'ÉCHIROLLES,

RÉSIDENCE SCÉNIQUE ET LUMIÈRE, KLAP MAISON POUR LA DANSE DE

MARSEILLE AVEC LE SOUTIEN DE L'ARCAL

**AVEC LE SOUTIEN :** RÉGION AUVERGNE - DRAC AUVERGNE



LA VOUIVRE

# [OUPS]

CRÉATION 2003 × OFFICE DÉPARTEMENTAL DE DÉVELOPPEMENT CULTUREL - CÔTES D'ARMOR - FESTIVAL LES PETITS RIENS

25' | 2 INTERPRÈTES | 6 ANS +

Elle attend, seule, un improbable départ, un hypothétique retour. À ses côtés, une paire de chaussures. S'incarne alors, le temps d'une respiration commune, l'histoire d'une rencontre passée ou à venir.

Ils sont deux, étriqués dans leurs vêtements, leurs gestes et leurs envies. Sur leur costume s'est déposé l'ennui.

## DISTRIBUTION

**Interprètes :** Bérengère Fournier, Samuel Faccioli

**Création Lumière :** Gilles de Metz

**Musique :** Gabriel Fabing

**PRODUCTION :** LA VOUIVRE

**AVEC LE SOUTIEN :** RÉGION AUVERGNE,

DRAC AUVERGNE AU TITRE DE L'AIDE À LA COMPAGNIE

# MALKA



BOUBA LANDRILLE TCHOUDA

---

bouba landrille tchouda  
**Malka**  
compagnie

La compagnie malka, créée et dirigée par le chorégraphe **Bouba Landrille Tchouda**, poursuit une réflexion en mouvement autour du rapprochement des danses, des langages, des communautés, des hommes, à travers l'énergie de la danse hip hop.

Bercé par les cultures urbaines et les cultures du monde, Bouba Landrille Tchouda aborde la danse sous une multitude de facettes, hip hop, capoeira, danse contemporaine. Son parcours métissé, fait de rencontres originales, alimente son exploration des infinies possibilités du langage de la danse, cherchant à en repousser ses limites et à dépasser les barrières de genres.

La compagnie Malka est soutenue par le Conseil Général de l'Isère, la ville de Grenoble, l'Institut français pour les tournées internationales. Elle est conventionnée par la DRAC / Ministère de la Culture et de la Communication et la Région Auvergne-Rhône-Alpes.

# BOOMERANG

CRÉATION 2016 × TOBOGGAN - DÉCINES MAISON DE LA DANSE DE LYON

1H | 8 INTERPRÈTES | 11 ANS +

Instrument de chasse, de jeu ou de musique, le boomerang traverse les espaces et nos imaginaires depuis la nuit des temps. La violence, immémoriale, est inscrite dans notre humanité et habite le présent de nos vies.

## DISTRIBUTION

**Interprètes :** Jeanne Azoulay, Aïda Boudrigua, Eddy Cadiche, Aurélien Collewet, Aline Correa, Sonia Delbost-Henry, Michel Galmin, Alexandra Jezouin, Jim Krumpfenacker

**Dramaturgie :** Olivier Hespel

**Création Lumière :** Fabrice Crouzet

**Composition Musicale :** Yvan Talbot

**Scénographie :** Rodrigue Glombard

**Costumes :** Claude Murgja

**PRODUCTION :** Cie MALKA

**COPRODUCTION :** MAISON DE LA DANSE - LYON, MC2 - GRENOBLE,

CCN DE GRENOBLE, CHÂTEAU-ROUGE - ANNEMASSE, GRAND ANGLE - VOIRON

**AVEC LE SOUTIEN :** PACIFIQUE CDC - GRENOBLE, CCN - GRENOBLE DANS LE

CADRE DE L'ACCUEIL STUDIO 2016, SPEDIDAM, ADAMI



MALKA



# TÊTES D'AFFICHE

CRÉATION 2012 × GRAND ANGLE - VOIRON

1H | 6 INTERPRÈTES | 11 ANS +

Des corps qui se croisent sans même se voir. Des êtres humains privés d'humanité. Corps solitaires, corps névrosés, corps mécaniques. La robotique des temps modernes. Négation de soi, inexistence de l'autre. On croirait voir des ombres, des mouvements perpétuels. Jusqu'à ce qu'une route en croise une autre, jusqu'à ce qu'un corps en accepte un autre.

## DISTRIBUTION

**Interprètes :** Sophie Carlin, Mélisa Noël, Cédric Guéret, Tom Guichard, Bruno Lafourcade, Nathanaël Lecoœur

**Dramaturgie :** Guy Boley

**Création Lumière :** Fabrice Crouzet

**Montage Musical :** Boubou Landrille Tcouda

**Costumes :** Claude Murgja

**PRODUCTION :** Cie MALKA

**COPRODUCTION :** CHÂTEAU-ROUGE - ANNEMASSE,

CCN DE CRÉTEIL ET DU VAL-DE-MARNE - Cie KÄFIG, CCN BALLET DE LORRAINE

**AVEC LE SOUTIEN :** CONSEIL GÉNÉRAL DE L'ISÈRE, VILLE D'ÉCHIROLLES,

VILLE DE GRENOBLE, VILLE DE DIJON, INSTITUT FRANÇAIS POUR LES TOURNÉES

INTERNATIONALES, AVEC LE MÉCÉNAT DE LA SDH

# CFB 451



CHRISTIAN BEN AÏM



FRANÇOIS BEN AÏM

Est-ce un hasard si l'arbre et la forêt sont des éléments récurrents qui jalonnent bon nombre de pièces de **Christian et François Ben Aïm** ? Qu'ils habitent le plateau, rondins ou tronc monumental, qu'ils descendent des cintres comme un bosquet renversé, ou s'inscrivent dans un décor vidéo, ils marquent le territoire d'une démarche riche, peuplée d'espaces denses propices à ouvrir les imaginaires.

Les frères Ben Aïm, c'est tout cela à la fois : une vingtaine de créations qui s'échelonnent sur quinze ans de collaboration en binôme, renforcée par des complicités artistiques venues de tous horizons. Une histoire comme un sillon à creuser, dans l'expertise d'un travail de terrain en lien avec les lieux et les territoires. Ces trois dernières années, ce sont près de 350 représentations qui leur ont permis d'asseoir un vrai projet de compagnie.

La compagnie est soutenue par la DRAC Île-de-France - Ministère de la Culture et de la Communication, la Région Île-de-France au titre de la Permanence Artistique et Culturelle et de l'Emploi-tremplin, le Conseil Départemental du Val-de-Marne.





# LA FORÊT ÉBOURIFFÉE

CRÉATION 2013 × ESPACE 1789 - SAINT-OUEN

45' | 2 INTERPRÈTES | 6 ANS +

Racine n'est pas un petit garçon comme les autres, personne n'a vu que dans sa tête une forêt avait poussé. Fuyant une grand-mère hostile et un quotidien angoissant, il court s'y réfugier. Et c'est dans une forêt envahissante, changeant au gré de ses émotions que le petit garçon va vivre les aventures les plus inattendues, dessinant petit à petit le chemin qui le mène à lui-même.

## DISTRIBUTION

**Interprètes :** Grégoire Puren ou Lee Davern,  
Gill Viandier ou Vincent Delétang

**Création Lumière :** Laurent Pattissier

**Composition Musicale :** Jean-Baptiste Sabiani

**Création Vidéos :** Mélusine Thiry

**Costumes :** Dulcie Best

D'après le texte « La Forêt de Racine » de Mélusine Thiry

**PRODUCTION :** CFB 451

**COPRODUCTION :** ESPACE 1789 - SAINT-OUEN, THÉÂTRE DE RUNGIS,  
ACCUEIL STUDIO CCN DE ROUBAIX NORD-PAS-DE-CALAIS - CAROLYN CARLSON

**AVEC LE SOUTIEN :** ATELIER DE PARIS - CAROLYN CARLSON,  
CONSEIL GÉNÉRAL DE SEINE-SAINT-DENIS DANS LE CADRE DE LA RÉSIDENCE  
AU THÉÂTRE DE SAINT-OUEN

CFB 451



LA FORÊT ÉBOURIFFÉE - CFB 451

# CUBe



CHRISTIAN UBL



CUBe association | Christian UBL

**Christian UBL** aborde la danse à travers un parcours très éclectique, comprenant le patinage artistique et principalement les danses latino-sportives dont il remporte de nombreux prix lors de compétitions internationales. Il s'intéresse à la danse contemporaine et suit des stages à Vienne, Budapest, Nantes, Istres et New York. À partir des années 2000, il participe aux pièces de Michel Kelemenis.

C'est en 2005 que Christian obtient une licence sciences humaines, art du spectacle à l'université Lyon II et prend la direction artistique de CUBe.

À travers les projets qu'il développe, Christian a la volonté de proposer des espaces de recherche dans le mouvement, l'image, la musique, l'architecture et le texte. L'objectif étant de rassembler des énergies d'horizons différents afin d'aboutir à une création contemporaine.

CUBe Association bénéficie du conventionnement du Ministère de la Culture DRAC Provence-Alpes-Côte d'Azur. La compagnie est régulièrement soutenue par la Spedidam, l'Adami, la SACD et l'ONDA.

# STIL

CRÉATION 2017 × PAVILLON NOIR CCN - AIX-EN-PROVENCE

1H | 6 INTERPRÈTES + 2 MUSICIENS | TOUT PUBLIC

Ils prirent leur mal en patience, au nom de l'art et de ceux qu'ils aiment, puis ils s'en allèrent, loin des académies harmonieuses. Derrière les belles apparences, ils avaient découvert le désordre, dissimulé sous la surface des choses. Ils se rassemblèrent et réfléchirent : vers où aller désormais ?

## DISTRIBUTION

**Interprètes :** Séverine Bauvais / Anne-Emmanuelle Deroo, Aniol Busquets / Martin Mauriès, Marianne Descamps, Bastien Lefèvre, Joachim Lorca, Marion Peuta

**Dramaturgie :** Fabienne Gras

**Création Lumière :** Jean-Bastien Nehr

**Composition et musique live :** Fabrice Cattalano, Héléne Breschand

**Costumes :** Pierre Canitrot

**PRODUCTION :** CUBE ASSOCIATION

**COPRODUCTION :** BALLET PRELJOCAJ – PAVILLON NOIR, CCN AIX-EN-PROVENCE, KLAP MAISON POUR LA DANSE DE MARSEILLE, CHORÈGE – RELAIS CULTUREL RÉGIONAL DU PAYS DE FALAISE, FONDATION EC. ART-POMARET 3BISF – AIX-EN-PROVENCE, SOUTIEN DU CENTRE CHORÉGRAPHIQUE NATIONAL D'AQUITAINE EN PYRÉNÉES-ATLANTIQUES, MALANDAIN BALLET BIARRITZ, CDC LE PACIFIQUE DE GRENOBLE, LA BRIQUETERIE, CDC NATIONAL DU VAL-DE-MARNE – VITRY-SUR-SEINE, FONDS SACD MUSIQUE DE SCÈNE – THÉÂTRE DE CHÂTILLON  
**AVEC LE SOUTIEN :** DRAC PROVENCE-ALPES-CÔTE D'AZUR, RÉGION PROVENCE-ALPES-CÔTE D'AZUR, CONSEIL DÉPARTEMENTAL DES BOUCHES-DU-RHÔNE, VILLE DE MARSEILLE



# H&G

CRÉATION FÉV. 2018 × CDCN LA BRIQUETERIE - VAL-DE-MARNE

50' | 4 INTERPRÈTES + 1 MUSICIEN | 7 ANS +

Pour aborder et créer une parole artistique, dédiée au jeune public, j'ai choisi de me concentrer sur un conte de fées incontournable allemand repris et rendu populaire par les Frères Grimm (1812) « Hänsel und Gretel ». Ce conte pour parler d'aujourd'hui d'une société qui nous propose la nourriture comme un moyen de séduction sans limite.

## DISTRIBUTION

**Interprètes :** Hannah Le Mesle, Bruno Maréchal, Martin Mauriès, Marion Peuta

**Composition de musique électronique :** Fabrice Cattalano

**Costumes :** Pierre Canitrot

**Dramaturgie :** Fabienne Gras

**Regard extérieur :** Ingrid Florin

**Création Lumières :** Jean-Bastien Nehr

**PRODUCTION :** CUBE ASSOCIATION

**COPRODUCTION :** CDCN LA BRIQUETERIE DE VITRY-SUR-SEINE, THÉÂTRE DURANCE – SCÈNE CONVENTIONNÉE, CHÂTEAU-ARNOUX / SAINT-AUBAN, CCN DE CRÉTEIL ET DU VAL-DE-MARNE – COMPAGNIE KÄFIG DIRECTION MOURAD MERZOUKI DANS LE CADRE DE L'ACCUEIL STUDIO, PÔLE ARTS DE LA SCÈNE – FRICHE LA BELLE DE MAI, CDCN LES HIVERNALES À AVIGNON  
**ACCUEIL STUDIO :** PÔLE-SUD – CDCN DE STRASBOURG, THÉÂTRE PAUL ELUARD DE CHOISY-LE-ROI

# AU

CRÉATION 2015 × KLAP MAISON POUR LA DANSE - MARSEILLE

1H | 3 INTERPRÈTES | TOUT PUBLIC

L'Autriche est un petit pays couvert en grande partie par les Alpes tandis que, à l'autre bout du monde, l'Australie est un pays immense disposant d'étendues désertiques à perte de vue.

## DISTRIBUTION

**Interprètes :** Christian Ubl et Kylie Walters

**Musique live :** Seb Martel

**Assistance mise en scène et régie son :** Fabienne Gras

**Collaborations artistiques :** Gilles Clément (paysagiste), Ingrid Florin

**Création lumière :** Jean Bastien Nehr

**Costumes :** Aline Courvoisier

**PRODUCTION :** CUBE ASSOCIATION

**COPRODUCTION :** KLAP MAISON POUR LA DANSE, MARSEILLE - BALLET NATIONAL DE MARSEILLE - PÔLE ARTS DE LA SCÈNE, FRICHE LA BELLE DE MAI, MARSEILLE - CDC LE PACIFIQUE, PRIX COPRODUCTION RECONNAISSANCE 2014, GRENOBLE - THÉÂTRE DU GRÜTLI, GENÈVE

**AVEC LE SOUTIEN :** AMBASSADE D'AUTRICHE À LUXEMBOURG, DRAC PACA - AIDE À LA COMPAGNIE, CONSEIL DÉPARTEMENTAL DES BOUCHES-DU-RHÔNE, CONSEIL RÉGIONAL PACA, FORUM CULTUREL AUTRICHIEN (PARIS), VILLE DE MARSEILLE, THÉÂTRE NATIONAL DE CHAILLOT, LE MERLAN - SCÈNE NATIONALE - PRO-HELVETIA, FONDATION SUISSE POUR LA CULTURE



# SHAKE IT OUT

CRÉATION 2014 × PAVILLON NOIR, CCN - AIX-EN-PROVENCE

1H | 5 INTERPRÈTES ET 2 MUSICIENS | TOUT PUBLIC

Avec Shake it out, j'aborde les notions d'identité européenne, de tradition, d'appartenance, de transmission qui me tiennent à cœur : je suis de plus en plus tiraillé entre mon identité autrichienne et mon identité adoptive...

## DISTRIBUTION

**Interprètes :** Marianne Descamps, Severine Bauvais, Joakim Lorca, Joachim Maudet, Aniol Busquets

**Musiciens :** Fabrice Cattalano, Stéphane Dunan-Battandier

**Collaboration artistique :** Ingrid Florin, Fabienne Gras

**Costumes :** Pierre Canitrot

**PRODUCTION :** CUBE ASSOCIATION

**COPRODUCTION :** KLAP - MAISON POUR LA DANSE DE MARSEILLE, BALLET NATIONAL DE MARSEILLE, PÔLE ARTS DE LA SCÈNE - FRICHE DE LA BELLE DE MAI DE MARSEILLE, CDC LE PACIFIQUE, PRIX COPRODUCTION RECONNAISSANCE 2014 - GRENOBLE, THÉÂTRE DU GRÜTLI - GENÈVE

**AVEC LE SOUTIEN :** MICADANSES (PARIS) - POINT ÉPHÉMÈRE, ADAMI, FONDS SACD MUSIQUE DE SCÈNE, FCA PARIS, AMBASSADE D'AUTRICHE - LUXEMBOURG, CDC DE GRENOBLE LE PACIFIQUE, GTP (AIX-EN-PROVENCE)



SHAKE IT OUT - CUBE

# MéMé BaNjO



LIONEL HOCHÉ

L'histoire de la Compagnie MéMé BaNjO commence en 1992. Attaché à une écriture fine et vigoureuse, le chorégraphe **Lionel Hoche** crée alors sa première pièce « Prière de tenir la main courante » présentée au Festival International de Danse de Cannes.

Une trajectoire qui reflète le désir de l'artiste de rester fidèle à sa passion pour le corps dansant, à son architecture et à celle du vivant dans sa dimension sociologique.

L'humain et son environnement sont depuis toujours au coeur des projets que développe la compagnie MéMé BaNjO. Intérieur et extérieur y forment un tout interactif et riche. Ce va-et-vient alimente constamment l'observation des rapports humains, du singulier au pluriel, de l'individu au groupe.



compagnie  
M É M É B A N J O

La compagnie MéMé BaNjO - Lionel Hoche reçoit le soutien de la Direction régionale des affaires culturelles d'Île-de-France - Ministère de la Culture et de la Communication (aide à la structuration et aide à la résidence), et de la Région Île-de-France . Elle est soutenue par le Département de Seine-Saint-Denis, par les villes de Pierrefitte-sur-Seine et Villetaneuse, et par le CGET, dans le cadre de sa résidence d'implantation.

# M.M.O.

CRÉATION 2015 x CENTRE DES ARTS - ENGHIEU-LES-BAINS

30' | 3 INTERPRÈTES | 4 ANS +

M.M.O. fait la nique aux contes de Perrault dont Ravel s'est inspiré pour son œuvre musicale « Ma Mère l'Oye ». La pièce fait résonner l'événement féérique dans notre siècle et le déplace vers des esthétiques résolument pop !

S'émancipant du narratif linéaire, cette galerie de créatures alternera solo, duo ou trio pour une série de danses métamorphosées.

## DISTRIBUTION

**Interprètes :** Quentin Baguet, Céline Debyser ou Flore Khoury, Laurianne Madelaine ou Clara Protar

**Création Lumière :** Nicolas Prosper

**Musique :** Maurice Ravel

**Création Vidéo :** Claudio Cavallari

**Costumes :** Lionel Hoche

**PRODUCTION :** COMPAGNIE MÉMÉ BANJO - LIONEL HOCHÉ, CENTRE DES ARTS D'ENGHIEU-LES-BAINS

**AVEC LE SOUTIEN :** DÉPARTEMENT DE LA SEINE-SAINT-DENIS, VILLES DE PIERREFITTE-SUR-SEINE ET VILLETANEUSE, PLAINE COMMUNE, CGET, DIRECTION RÉGIONALE DES AFFAIRES CULTURELLES D'ÎLE-DE-FRANCE, MINISTÈRE DE LA CULTURE ET DE LA COMMUNICATION ET DE LA RÉGION ÎLE-DE-FRANCE



# ZONZO



WOUTER VAN LOOY

Fondée en 2001 par **Wouter Van Looy**, la compagnie a gagné une large reconnaissance avec OORSMEER, le festival de musique jeune public maintenant connu sous le nom de BIG BANG Festival. Le festival tourne à présent dans de nombreuses villes : Ghent et Bruxelles (Belgique), Lisbonne (Portugal), Lille (France), Stavanger (Norvège), Hambourg (Allemagne) et devrait également s'installer à Madrid et Barcelone (Espagne), Vienne (Autriche) et Mandurah (Australie).

La Zonzo Compagnie est aussi à l'initiative de créations à l'attention du jeune public. Elle invite des musiciens créatifs et innovants, des ensembles, des compositeurs, cinéastes qui s'investissent sur des projets pour les enfants.



Zonzo Compagnie et ses nombreux partenaires en Belgique et à l'étranger avancent tous sur une mission commune : rendre la diversité musicale accessible aux enfants dans un environnement stimulant et enrichissant.

La Zonzo Compagnie reçoit régulièrement le soutien de l'Union Européenne / Programme Europe Créative.





# BERBERIO

CRÉATION 2016 | 50' | 4 INTERPRÈTES | 6 ANS +

Après deux précédents spectacles à l'adresse de la jeunesse autour des univers considérés comme difficiles d'accès de John Cage et Miles Davis, la compagnie, avec la Revue Blanche, aborde de façon ludique l'univers du compositeur italien Luciano Berio, réputé pour ses travaux expérimentaux dans le domaine de la musique électro-acoustique.

## DISTRIBUTION

**Mise en scène :** Letizia Renzini et Revue Blanche

**Avec la Revue Blanche :** Lore Binon (soprano), Caroline Peeters (flûte), Anouk Strutewagen (harpe), Kris Hellemans (alto)

**Musique :** Luciano Berio, Cathy Berberian et Revue Blanche

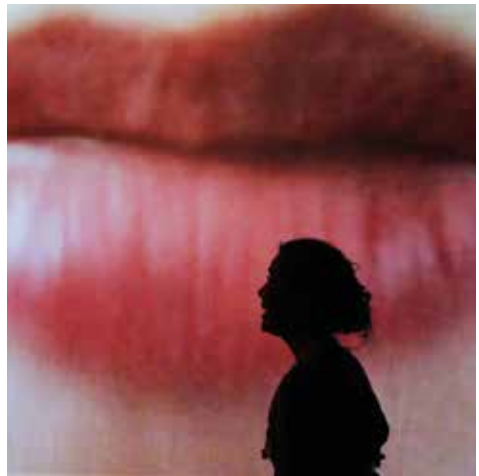
**Costumes :** Johanna Trudzinski

**Technique, création lumière, décor :** Pieter Nys

**PRODUCTION :** ZONZO COMPAGNIE

**COPRODUCTION :** REVUE BLANCHE, CONCERTGEBOUW BRUGGE, JEUGD EN MUZIEK VLAANDEREN, KC RATAPLAN

**AVEC LE SOUTIEN :** CREATIVE EUROPE PROGRAMME DE L'UNION EUROPÉENNE, VLAANDEREN VERBEELDING WERKT



# 3ACH

CRÉATION 2017 | 50' | 2 INTERPRÈTES | 6 ANS +

J.S. BACH est un magicien du son et de la mélodie, un génie qui tisse ensemble fugues, préludes, cantates et partitas et qui, 250 ans après sa mort, figurent toujours au sommet des tubes intemporels. Dans 3ACH, vous serez submergés dans un univers multi-média, accompagné de deux sublimes violonistes pour un voyage tout en émotion.

## DISTRIBUTION

**Musique :** Johann Sebastian Bach, Piet-Jan van Rossum

**Mise en scène et décors :** Wouter Van Looy

**Vidéo :** Ine Van Baelen, Stijn Gruppings

**Dramaturgie :** Caecilia Thunissen

**Technique :** Pieter Nys

**Musiciennes :** Cynthia Freivogel, Ruyko Reid ou Lucia Giraudo

**PRODUCTION :** ZONZO COMPAGNIE

**COPRODUCTION :** BIG BANG FESTIVAL, CONCERTGEBOUW BRUGGE, BOZAR ET OORKAAN

LISTEN TO THE SILENCE - Zonzo



# SLUMBERLAND

CRÉATION 2015 | 55' | 2 INTERPRÈTES | 6 ANS +

Qu'est-ce qui se cache en réalité derrière le sommeil ?

Comment peut-on être tout à fait certain que le monde rêvé n'est pas le monde réel ou que le réveil n'est pas juste une partie de nos rêves ?

Dans tous les cas, tout ce qu'on voit pendant la journée nous revient la nuit en rêve, de façon un peu chamboulée !

## DISTRIBUTION

**Mise en scène, vidéo :** Nathalie Teirlinck

**Musique :** An Pierlé, Fulco Ottervanger

**Décors :** Ruimtevaarders

**Maquillage :** Laura Noben

**Costumes :** Vanessa Evrard

**PRODUCTION :** ZONZO COMPAGNIE

**COPRODUCTION :** RATAPLAN ARTS CENTRE, VOORUIT ARTS CENTRE,  
JEUJD & MUZIEK VLAANDEREN



ZONZO

# STARING GIRL

CRÉATION 2012 | 45' | 3 MUSICIENS | 10 ANS +

Staring Girl ou La fille qui fixe est un concert illustré qui raconte en musique et en images l'histoire de créatures oniriques librement inspirées de poèmes de Tim Burton. Des petits contes mettent en scène des enfants excentriques qui ont toujours été mis de côté. Un brillant trio de musiciens donne vie à travers leurs chansons aux personnages et à leurs aventures. Les prises de vue de la cinéaste gantoise Nathalie Teirlinck dialoguent avec la musique et entraînent les spectateurs dans un univers intrigant.

## DISTRIBUTION

**Direction, vidéo :** Nathalie Teirlinck

**Textes :** Wannes Capelle

**Musique :** Jan Van Outryve

**Voix :** Aline Goffin

**Musiciens :** Joris Caluwaerts, Frederik Meulyzer

**PRODUCTION :** ZONZO COMPAGNIE

**COPRODUCTION :** KUNSTENCENTRUM DE WERF & RATAPLAN

# SERRE CHORÉGRAPHIQUE

Chez Mitiki, nous sommes toujours attentifs aux évolutions de notre secteur et aux besoins des artistes. Nous souhaitons mettre en place un pôle d'accompagnement adapté aux jeunes compagnies émergentes, en recherche de rayonnement pour leur projets prometteurs.

En 2017, nous créons donc la Serre Chorégraphique, plateforme de soutien aux jeunes artistes du champ de la danse contemporaine. À leurs côtés, nous les suivons et les soutenons dans la diffusion de leur projet.



## LES LABORATOIRES ANIMÉS

La compagnie les laboratoires animés, établie à Grasse en 2012, est née de la volonté du danseur et chorégraphe **Nans Martin** de faire du corps le nouveau territoire in situ de son écriture. Car depuis 2008, c'est en milieu naturel que Nans Martin adaptait ses créations et trouvait la matière première à son écriture chorégraphique. Aujourd'hui, il souhaite utiliser cette expérience et s'applique, toujours en étroite collaboration avec ses interprètes, à faire du corps le catalyseur et le vecteur de cette métamorphose.

## QALIS

Qalis, c'est ce qui se trouve au creux de nous, quand se rejoignent nos musiques et nos danses intérieures. C'est ce qui tente d'épanouir ces rêveries à deux, pour que jaillisse un univers foisonnant de sensations. Ici et maintenant, autant que possible. Fragile.

**Alice Huc** : À la base de facture musicale classique, elle s'intrigue des musiques environnantes actuelles et des performances en tout genre.

**Quelen Lamouroux** : Depuis toujours entre musique et danse.



## d'œil et d'oubli

CRÉATION 2017 | 55' | 7 INTERPRÈTES

M'inspirer des moments où j'ai senti le corps défaillir, se battre, partir. Où j'ai senti la puissance des autres corps autour malgré leurs tremblements. Leur unité malgré la force inexorable de la destruction.

## Parcelles

CRÉATION 2016 | 1H | 3 DUOS · 6 INTERPRÈTES

Le duo permet de mesurer comment l'autre corps au plateau influence son évolution, lui offrant autant de frontières à respecter ou à franchir.

## MUÔ

CRÉATION 2014 | 1H | 3 INTERPRÈTES

Le plateau « nu » du théâtre devient le lieu de rencontre de trois femmes en errance dont les corps racontent l'ineffable quête d'un lieu où transcender leur solitude.

## Quor

CRÉATION 2017 | 50' | 3 INTERPRÈTES

Les danseurs se rencontrent, percutent, prennent part à la musique, en corps, en sons, en voix. La musicienne crée l'univers sonore, récupère, transforme et modèle des sons produits en live.

## Artère

CRÉATION 2016 | 50' | 3 DUOS · 2 INTERPRÈTES

Cette création est un concert mis en corps où s'opèrent des croisements d'espèces instrumentales. Nous créons des « instruments augmentés » qui réagissent à l'énergie du mouvement.

## Tempus Fugit

CRÉATION 2013 | 50' | 3 INTERPRÈTES

Spectacle de musique et de danse où il est question du temps. Une pièce pleine d'énergie, peuplée d'un arsenal d'outils.



AU - CUBE

## MITIKI

9 Rue du Port  
72 000 LE MANS  
+33(0)2 43 27 37 74  
[contact@mitiki.com](mailto:contact@mitiki.com)

## MENTIONS LÉGALES

SARL au capital de 91 500 €  
Création : 15 février 2001  
RCS : 434 865 432 - Code APE : 5911B  
N°TVA intracommunautaire : FR 464 348 654 32

## LICENCES D'ENTREPRENEUR DU SPECTACLE

catégorie 2 : 2-1067752  
catégorie 3 : 3-1067753

## ÉQUIPE

### BERTRAND GUERRY

Administrateur, Chargé de  
production et de diffusion  
+33 (0)6 84 62 08 85  
[bertrand@mitiki.com](mailto:bertrand@mitiki.com)

### AUDREY JARDIN

Chargée de diffusion,  
communication et actions  
culturelles  
+33 (0)6 45 02 18 10  
[audrey@mitiki.com](mailto:audrey@mitiki.com)

### DAMIEN LENORMAND

Chargé des tournées  
+33 (0)6 30 86 06 20  
[damien@mitiki.com](mailto:damien@mitiki.com)

### MARION LAHEYNE

Chargée de production  
+33(0)2 43 27 37 74  
[marion@mitiki.com](mailto:marion@mitiki.com)

## CRÉDITS PHOTOS

**P. 5** Olivier Bonnet, **P. 7** Nicolas Senegas, Samuel Poncet, **P. 8** gaelic.fr , Cie Arcosm, **P. 9** gaelic.fr, **P. 11** Elizabeth Carecchio, Michel Cavalca,  
**P. 12** Jean-Louis Fernandez, **P. 13** Jean-Louis Fernandez, Marine Drouard, **P. 15** Fabrice Hernandez, Bernard Clouet, **P. 17** Patrick Berger,  
**P. 19** Fabienne Gras, Jean Barak, **P. 20** Didier Philispart, Jean-Claude Carbonne, **P.21** Didier Philispart, **P. 23** Lionel Hoche, **P. 25** Zonzo Cie,  
**P. 26** Wouter Von Looy, **P. 27** Zonzo Cie, Wouter Von Looy, **P. 29** Patrick Berger, Qalis, **P.31** Jean Barak.



mitiki

